

# Cat.6 câble de réseau Ethernet LAN LS0H S/FTP blanc 15m

Numéro d'article CN-C6-150

Longueur 15000mm



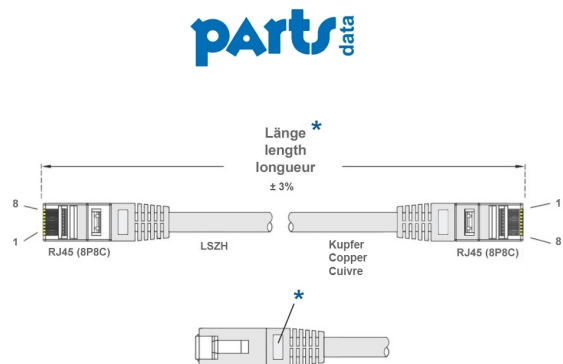
## Description du produit

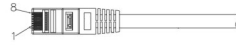
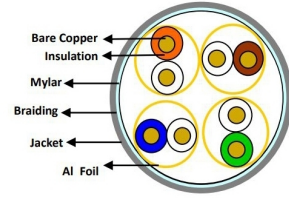
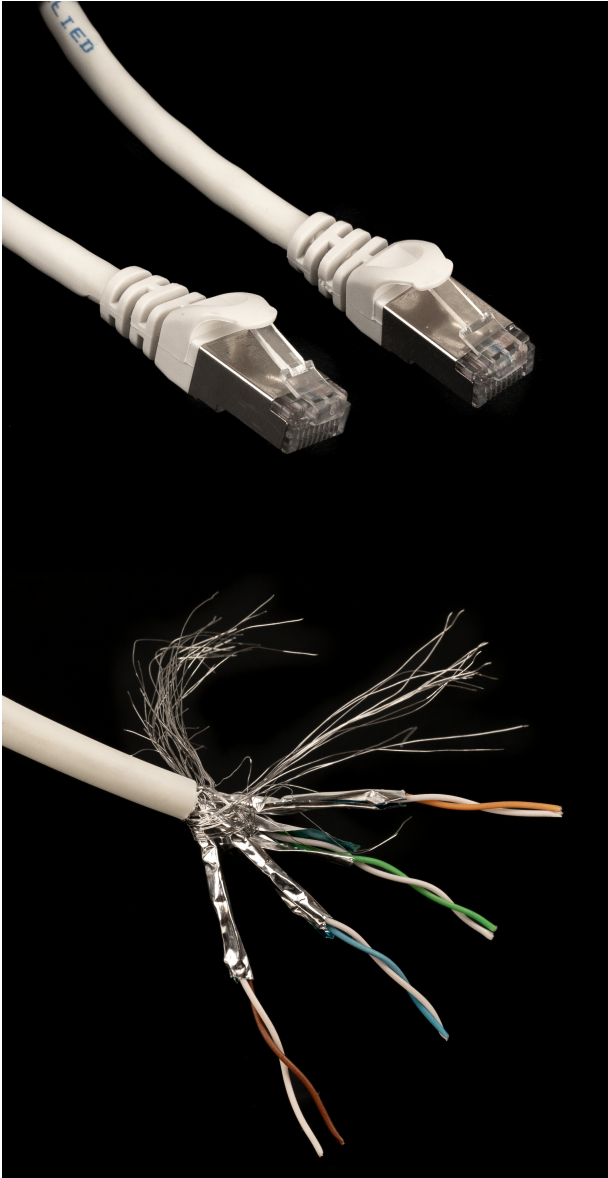
Câble de réseau Ethernet LAN, 15m, Cat.6, RJ45 mâle vers RJ45 mâle, S/FTP, double blindage, PIMF, couleur: blanche

## Détails techniques

- Câble réseau Cat.6 / câble Ethernet / câble de raccordement
- 2x RJ45 (8P8C, mâle) moulées dans un design fin
- Qualité PREMIUM
- 4 x 2 AWG 28/7 conducteurs en cuivre nu toronnés
- recommandé pour les réseaux Gigabit (1Gbit)
- convient pour PoE, PoE+
- 250 Mhz
- double blindage : S/FTP (réduit les interférences EMI/RFI)
- détails : blindage global tressé + PiMF (paires dans une feuille métallique)
- paires torsadées
- protection moulée contre les courbures
- bonne protection par encliquetage (flexible en permanence)
- gaine : Low Smoke Zero Halogen (sans halogène/retardateur de flamme) | LSZH | LS0H
- affectation 1:1 des 8 broches conformément à la norme EIA/TIA 568B
- 10/100/1000 MBit/s
- gaine en PVC
- numéro de tarif douanier : 85444210
- conforme aux normes CE, WEEE (DEEE) et RoHS

Plus d'images





### Pinout

CN1	COLOR	CN2
1	WHITE	1
2	ORANGE	2
3	WHITE	3
4	GREEN	6
5	BLUE	4
6	WHITE	5
7	WHITE	7
8	BROWN	8
SHELL	DRAIN	SHELL