

Câble Cat. 6A Montage de Panneau, RJ45 mâle-femelle avec 2 vis, 3m

Numéro d'article HX-NM25-30

Longueur 3000mm



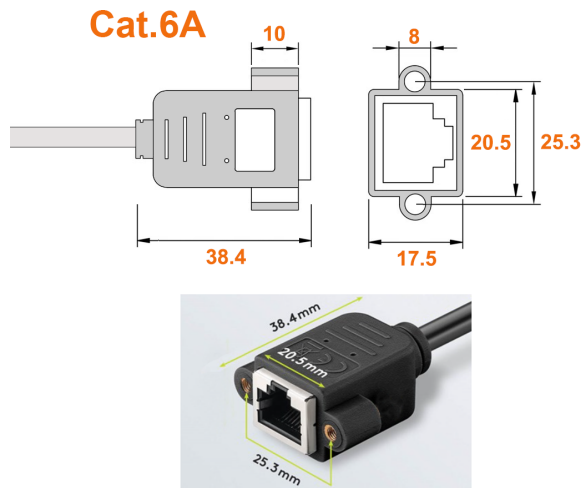
Description du produit

Câble Cat. 6A Montage de Panneau, RJ45 mâle-femelle avec 2 vis, 3m

Caractéristiques principales

- Câble RJ45 à monter sur panneau pour réseau Cat. 6A
- pour montage sur un boîtier avec découpe correspondante
- CONNEXION 1 : RJ45 femelle à visser (8P8C, femelle), espacement des vis de 25 mm
- CONNEXION 2 : RJ45 mâle (8P8C)
- les surfaces de contact dorées garantissent une connexion réseau excellente et performante
- spécification : Cat. 6A, convient également pour Cat.6, Cat.5e ou d'autres connexions RJ45
- convient pour 10 Gigabit Ethernet 10BASE-T, 100BASE-TX, 1000BASE-T, 10/100/1000/10000 Mbit/s
- classe de blindage S/FTP (PiMF, Pairs in Metal Foil)
- également blindage global tressé (aluminium)
- conducteur en cuivre épais de haute qualité (CU) avec AWG 27 BC (7/0,16 mm)
- sans halogène : LSZH LS0H (Low Smoke Zero Halogen)
- largeur de bande max. 500 Mhz
- couleur : noir
- code couleur/contact : EIA/TIA 568B, affectation 1:1
- température de fonctionnement à partir de -20°C
- température de fonctionnement jusqu'à 75°C
- contenu de la livraison : Câble avec 2 vis (prémonté)
- diamètre du câble (env.) : 5,8 mm
- conforme aux normes CE, DEEE (WEEE) et RoHS

Plus d'images

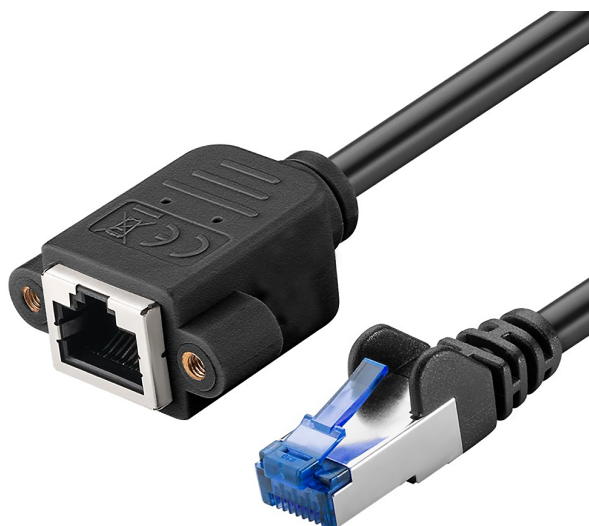
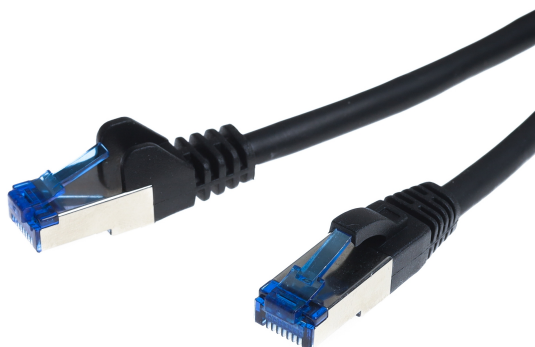




Cat.6A



Typ des Rastnasenschutzes kann variieren.
Type of latching nose guard can vary.
Le type de protection de l'ergot peut varier.



Technical Data

at a glance

- ✓ **Bandwidth**
max. 500 MHz
- ✓ **Supports**
10GBase-T networks
for 10-gigabit Ethernet
- ✓ **Compatible**
with 10/100/1000/10000 Mbit/s,
10BASE-T, 100BASE-TX,
1000BASE-T
- ✓ **Pair sequence**
according to EIA/TIA-568B
- ✓ **LSZH-compliant**
low smoke & zero halogen

